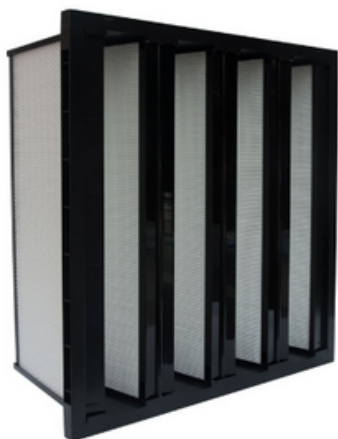


## PLURIFIL 292 PV

Rigid Pocket Filters



### Applicazione

- Per una filtrazione dell'aria ad alta efficienza
- Dimensioni ridotte e gruppi filtranti ad alta portata
- La struttura rigida fornisce un'eccellente filtrazione di precisione
- Tipo V superficie maggiorata, alta portata, bassa perdita di carico iniziale
- Lunga durata in un gruppo di filtri fini

### Opzioni

- Chiusura opzionale

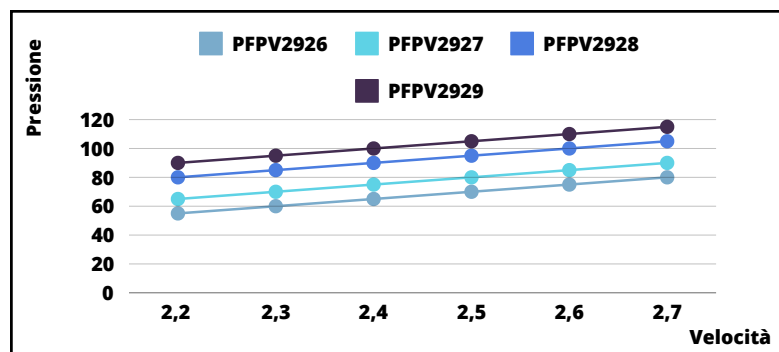
### SPECIFICHE TECNICHE

<b>Class EN779-2012</b>	M6	F7	F8	F9
<b>Class ISO 16890-COARSE</b>	ePM2,5	ePM1	ePM1	ePM1
<b>Av. Efficiency EN779-2012</b>	80%	85%	90%	95%
<b>Av. Efficiency ISO26890</b>	60%	60%	75%	85%
<b>Temperatura massima</b>	80°			
<b>Umidità</b>	100%			
<b>Rec. Final Press. Dropp. Acc.</b>	<b>EN 779-2012</b>	450 Pa.		
	<b>ISO 16890</b>	300 pa.		
<b>Filter Stage</b>	II - III			

### STRUTTURA DEL FILTRO

<b>Tipo</b>	PF	PLURIFIL PV
<b>Classe</b>	<b>EN 779-2012</b> <b>ISO 16890</b>	F7 ePM1
<b>Telaio</b>	P	Plastica
<b>Mezzo Filtrante e Separatore</b>	V	Fibra di vetro termofusibile
<b>Numero tasche rigide</b>	4	4 tasche rigide
<b>Misura flange</b>	25	25 mm
<b>Area telaio</b>	18	18 m <sup>2</sup>
<b>Guarnizione</b>	0	Nessuna
<b>Direzione della guarnizione</b>	0	Nessuna

### PRESSIONE & VELOCITA'



# Dati Tecnici PLURIFIL 292 PV

Filter Code	Filter Class EN 779-2012	Misure A x L x P	Filter Class ISO 16890	Filter Area m2	Flusso d'aria	Pressione In. Pa.	Peso Kg	Profondità
PFPV292601	M6	0287-0592-292	ePM2,5>60%	9.00	1650	70	4.50	292
PFPV292602	M6	0490-0592-292	ePM2,5>60%	15.00	2700	70	6.00	292
PFPV292603	M6	0592-0592-292	ePM2,5>60%	18.00	3400	70	7.00	292

Filter Code	Filter Class EN 779-2012	Misure A x L x P	Filter Class ISO 16890	Filter Area m2	Flusso d'aria	Pressione In. Pa.	Peso Kg	Profondità
PFPV292701	F7	0287-0592-292	ePM1>60%	9.00	1650	80	4.50	292
PFPV292702	F7	0490-0592-292	ePM1>60%	15.00	2700	80	6.00	292
PFPV292703	F7	0592-0592-292	ePM1>60%	18.00	3400	80	7.00	292

Filter Code	Filter Class EN 779-2012	Misure A x L x P	Filter Class ISO 16890	Filter Area m2	Flusso d'aria	Pressione In. Pa.	Peso Kg	Profondità
PFPV292801	F8	0287-0592-292	ePM1>75%	9.00	1650	90	4.50	292
PFPV292802	F8	0490-0592-292	ePM1>75%	15.00	2700	90	6.00	292
PFPV292803	F8	0592-0592-292	ePM1>75%	18.00	3400	90	7.00	292

Filter Code	Filter Class EN 779-2012	Misure A x L x P	Filter Class ISO 16890	Filter Area m2	Flusso d'aria	Pressione In. Pa.	Peso Kg	Profondità
PFPV292901	F9	0287-0592-292	ePM1>85%	9.00	1650	110	4.50	292
PFPV292902	F9	0490-0592-292	ePM1>85%	15.00	2700	110	6.00	292
PFPV292903	F9	0592-0592-292	ePM1>85%	18.00	3400	110	7.00	292

## PLURIFIL 292 4V

Rigid Pocket Filters



### Applicazione

- Per una filtrazione dell'aria ad alta efficienza
- Dimensioni ridotte e gruppi filtranti ad alta portata
- La struttura rigida fornisce un'eccellente filtrazione di precisione
- Tipo V superficie maggiorata, alta portata, bassa perdita di carico iniziale
- Lunga durata in un gruppo di filtri fini

### Opzioni

- Chiusura opzionale

### SPECIFICHE TECNICHE

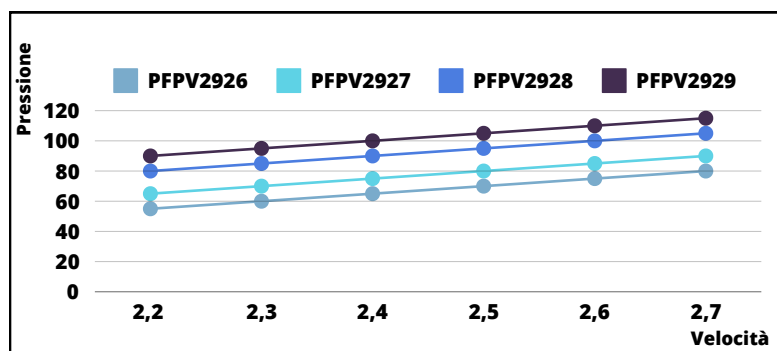
Class EN779-2012	M6	F7	F8	F9
Class ISO 16890-COARSE	ePM2,5	ePM1	ePM1	ePM1
Av. Efficiency EN779-2012	80%	85%	90%	95%
Av. Efficiency ISO26890	60%	60%	75%	85%
Temperatura massima	80°			
Umidità	100%			
Rec. Final Press. Dropp. Acc.	EN 779-2012 ISO 16890	450 Pa. 300 pa.		
Filter Stage	II - III			

### STRUTTURA DEL FILTRO

Tipo	PF	PLURIFIL PV
Classe	EN 779-2012 ISO 16890	F7 ePM1
Telaio	P	Plastica
Mezzo Filtrante e Separatore	S	Fibra sintetica termofusibile
Numero tasche rigide	4	4 tasche rigide
Misura flange	25	25 mm
Area telaio	18	18 m <sup>2</sup>
Guarnizione	0	Nessuna
Direzione della guarnizione	0	Nessuna

Misure 0592-0592-292

### PRESSIONE & VELOCITA'



# Dati Tecnici PLURIFIL 292 4V

Filter Code	Filter Class EN 779-2012	Misure A x L x P	Filter Class ISO 16890	Filter Area m2	Flusso d'aria	Pressione In. Pa.	Peso Kg	Profondità
PFPS292601	M6	0287-0592-292	ePM2,5>60%	9.00	1650	65	4.50	292
PFPS292602	M6	0490-0592-292	ePM2,5>60%	15.00	2700	65	6.00	292
PFPS292603	M6	0592-0592-292	ePM2,5>60%	18.00	3400	65	7.00	292

Filter Code	Filter Class EN 779-2012	Misure A x L x P	Filter Class ISO 16890	Filter Area m2	Flusso d'aria	Pressione In. Pa.	Peso Kg	Profondità
PFPS292701	F7	0287-0592-292	ePM1>60%	9.00	1650	75	4.50	292
PFPS292702	F7	0490-0592-292	ePM1>60%	15.00	2700	75	6.00	292
PFPS292703	F7	0592-0592-292	ePM1>60%	18.00	3400	75	7.00	292

Filter Code	Filter Class EN 779-2012	Misure A x L x P	Filter Class ISO 16890	Filter Area m2	Flusso d'aria	Pressione In. Pa.	Peso Kg	Profondità
PFPS292801	F8	0287-0592-292	ePM1>75%	9.00	1650	85	4.50	292
PFPS292802	F8	0490-0592-292	ePM1>75%	15.00	2700	85	6.00	292
PFPS292803	F8	0592-0592-292	ePM1>75%	18.00	3400	85	7.00	292

Filter Code	Filter Class EN 779-2012	Misure A x L x P	Filter Class ISO 16890	Filter Area m2	Flusso d'aria	Pressione In. Pa.	Peso Kg	Profondità
PFPS292901	F9	0287-0592-292	ePM1>85%	9.00	1650	95	4.50	292
PFPS292902	F9	0490-0592-292	ePM1>85%	15.00	2700	95	6.00	292
PFPS292903	F9	0592-0592-292	ePM1>85%	18.00	3400	95	7.00	292